

Utilizando “*Big Data*” para comparar el Perfil Socioeconómico del Puertorriqueño

William L. Guzmán Daugherty
Marta Álvarez, Ph.D., Mentora

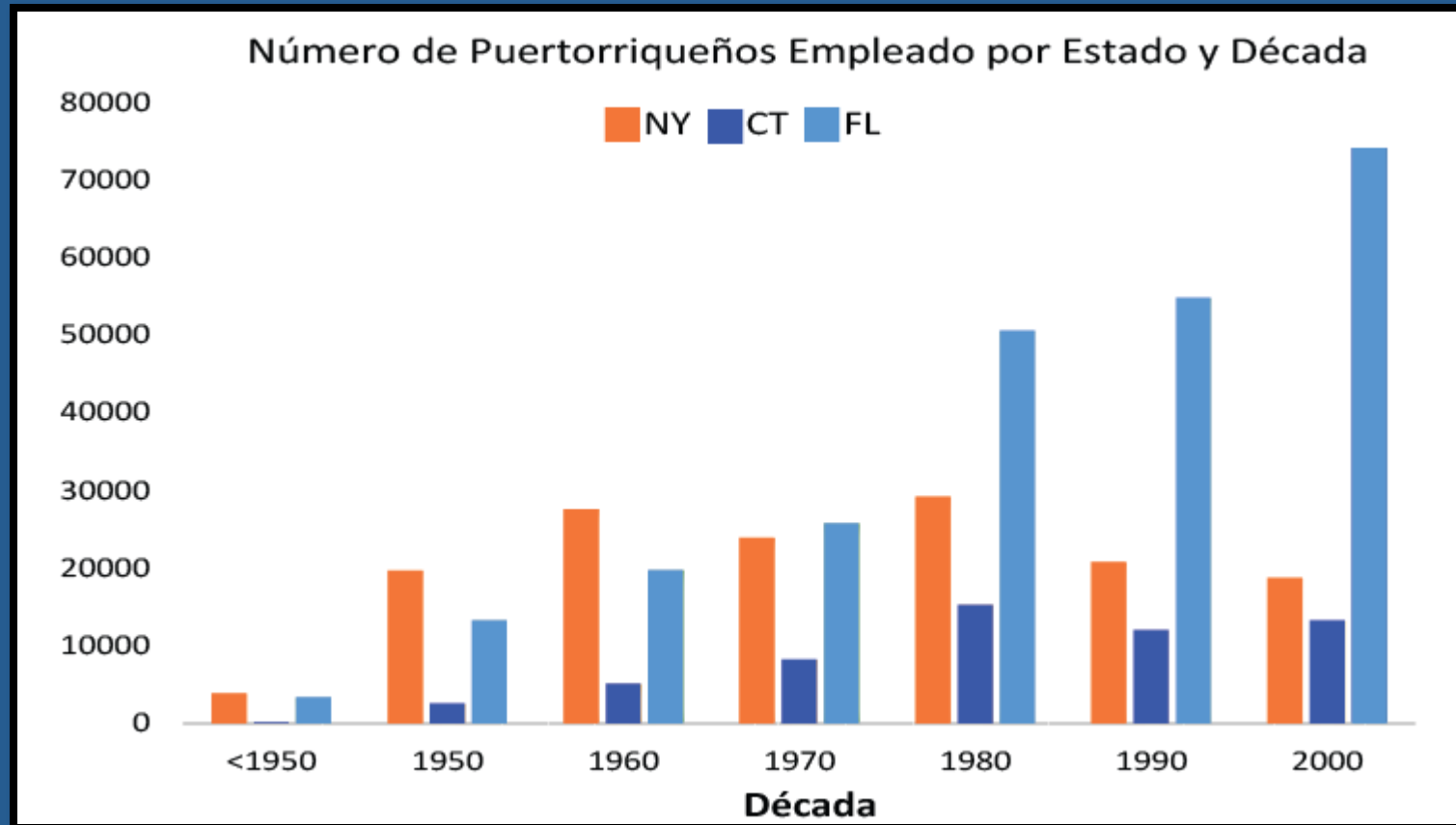
Objetivo

- Comparar el perfil socioeconómico del puertorriqueño trabajador a tiempo completo
- Comparación entre Puerto Rico, Nueva York, Florida y Connecticut
- Implementando técnicas de “*Big Data*”

Introducción

- *Big Data* – Bancos de Datos bien grandes
- Recesión económica
- Alto nivel de pobreza
- Alta tasa de emigración (144,000 personas entre los años 2010 al 2013)

Introducción (cont.)



- Gráfica #1. Empleados Puertorriqueños por década

Introducción (cont.)

Índice del Costo de Vida para los Emigrantes Puertorriqueños			
Ciudad			
	<i>Hartford, CT.</i>	<i>Manhattan, NY.</i>	<i>Orlando, FL.</i>
Categorías:			
Alimentos	1.3%	13.0%	-17.4%
Vivienda	30.7%	347.1%	-9.3%
Utilidades	-37.8%	-25.7%	-41.8%
Salud	118.9%	99.8%	71.0%
Transportación	24.4%	31.3%	4.8%
Misceláneos	7.3%	-32.2%	-8.6%
Salario	\$54,428.70	\$96,634.19	\$43,669.96

- Tabla 1. Comparación del Costo de Vida (ICV) de una persona que emigra con un ingreso de \$50,000.00 (Instituto de Estadística de P.R., 2015)

Método

- *Puerto Rico Community Survey* (Estimado de 3 años, 2010 al 2012)
- *American Community Survey* (Estimado de 3 años 2010 al 2012) para los estados de New York, Conneticut y Florida
- Sólo se toman en cuenta los trabajadores puertorriqueños a tiempo completo que emigraron entre el año 2000 al 2012

VARIABLES ESTUDIADAS

- Ingreso
- Edad
- Género
- Horas Trabajadas
- Cobertura Plan Médico
- Educación
- Clase de Trabajador
 - Privado, Gob., etc...

Análisis Estadísticos

- Análisis Exploratorio – Utilizado para la limpieza de la base de datos.
- Análisis de Varianza
- Correlación
- Prueba de Ji-Cuadrada

Resultados

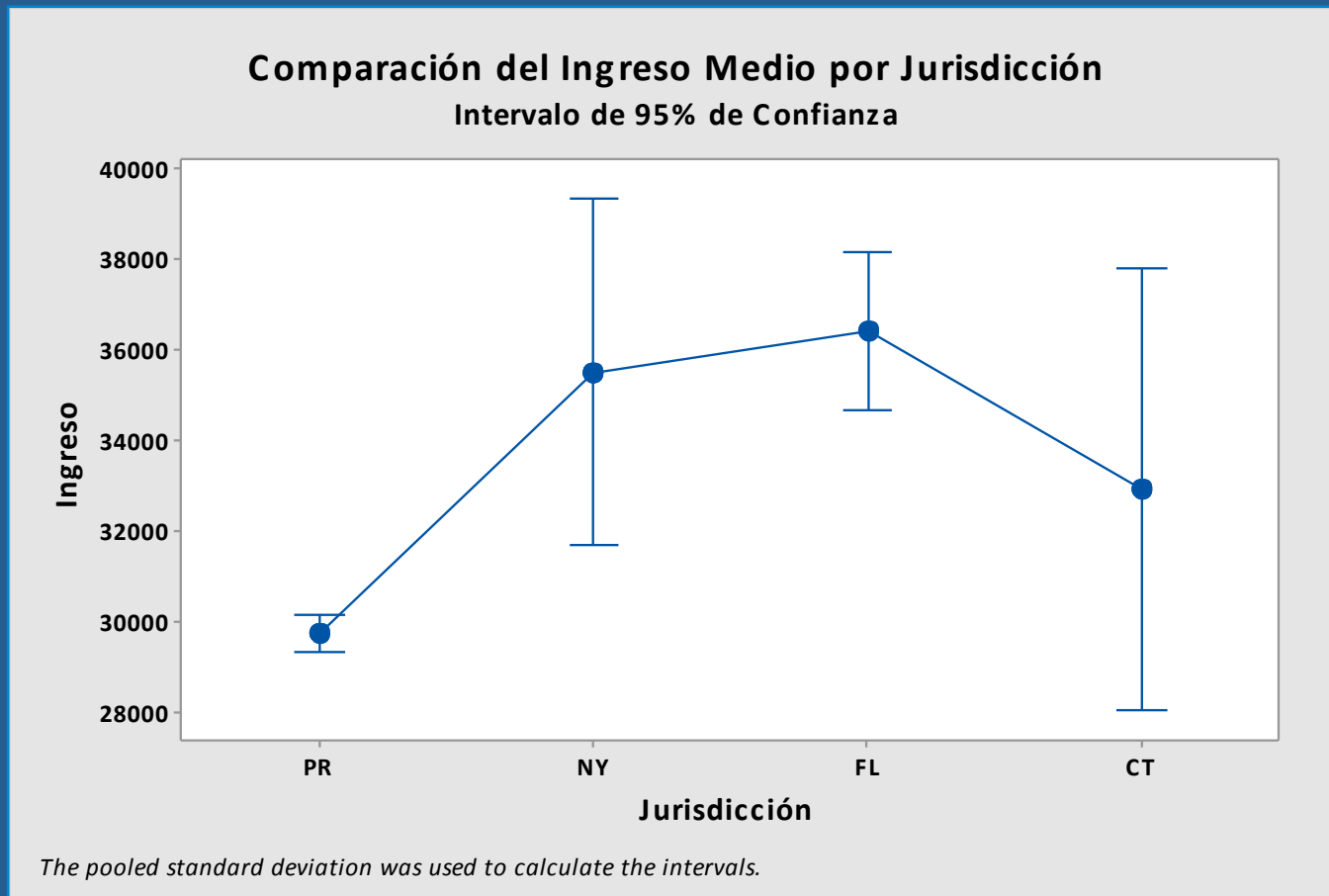
Variable:	INGRESO ANUAL POR PERSONA (PINCP)			
	Media	SE Media	Desv. ST	Mediana
Jurisdicción:				
Puerto Rico	\$29,748	\$204	\$30,062	\$21,820
Conneticut	\$32,945	\$2,771	\$33,940	\$23,487
New York	\$35,523	\$1,925	\$30,003	\$26,265
Florida	\$36,428	\$1,087	\$36,688	\$27,276

- Tabla 2. Resumen de la variable ingreso anual por región

Resultados (cont.)

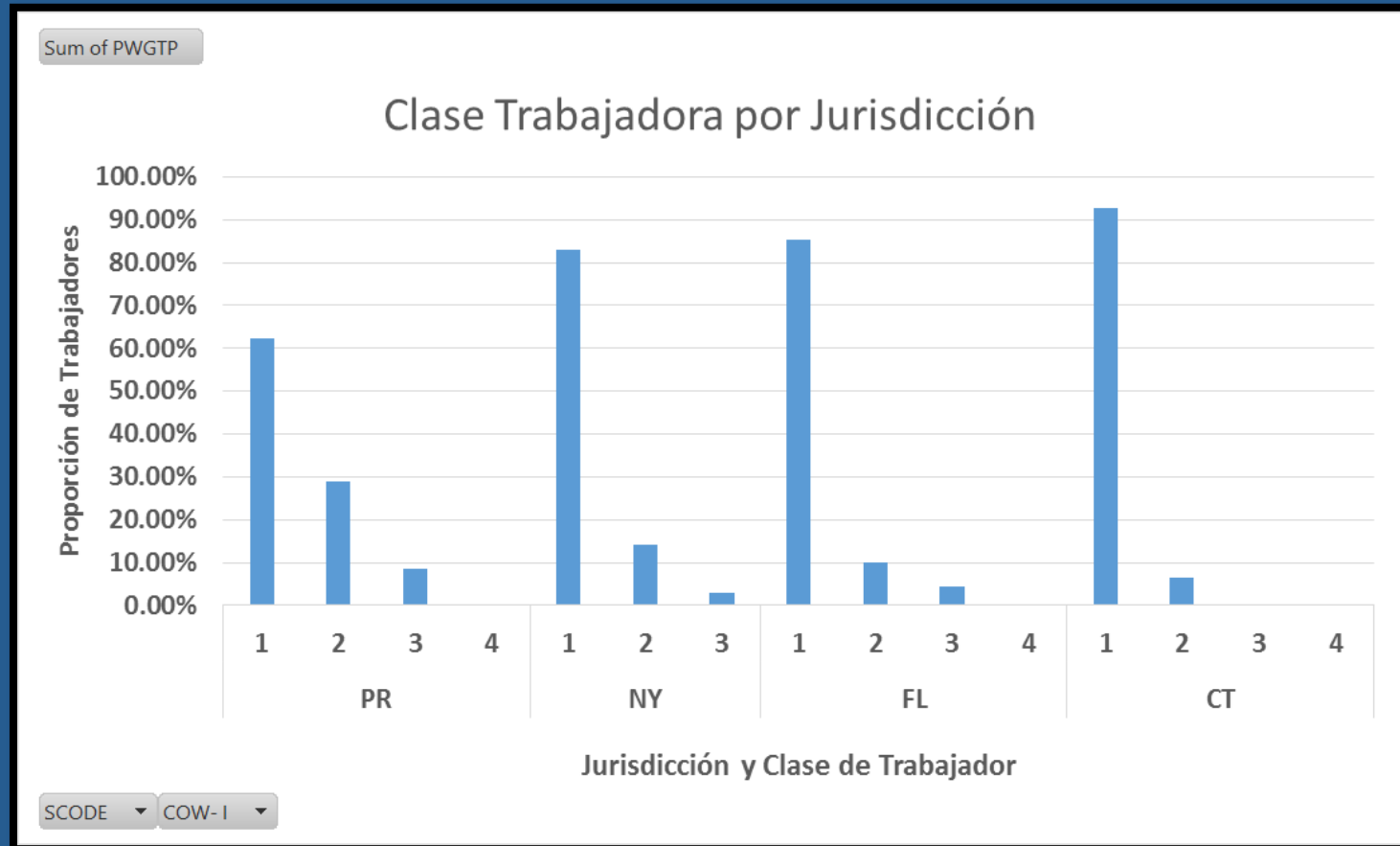
- Se encontró que existe diferencia estadísticamente significativa entre el ingreso medio anual para los puertorriqueños empleados en PR, FL y en NY, siendo el de FL el mayor. No se encontró diferencia con la jurisdicción de CT.
- PR tiene mayor educación, la tasa mas baja de trabajadores en el sector privado y la mayor cobertura de seguros médicos para los empleados.

Ingreso Medio Anual



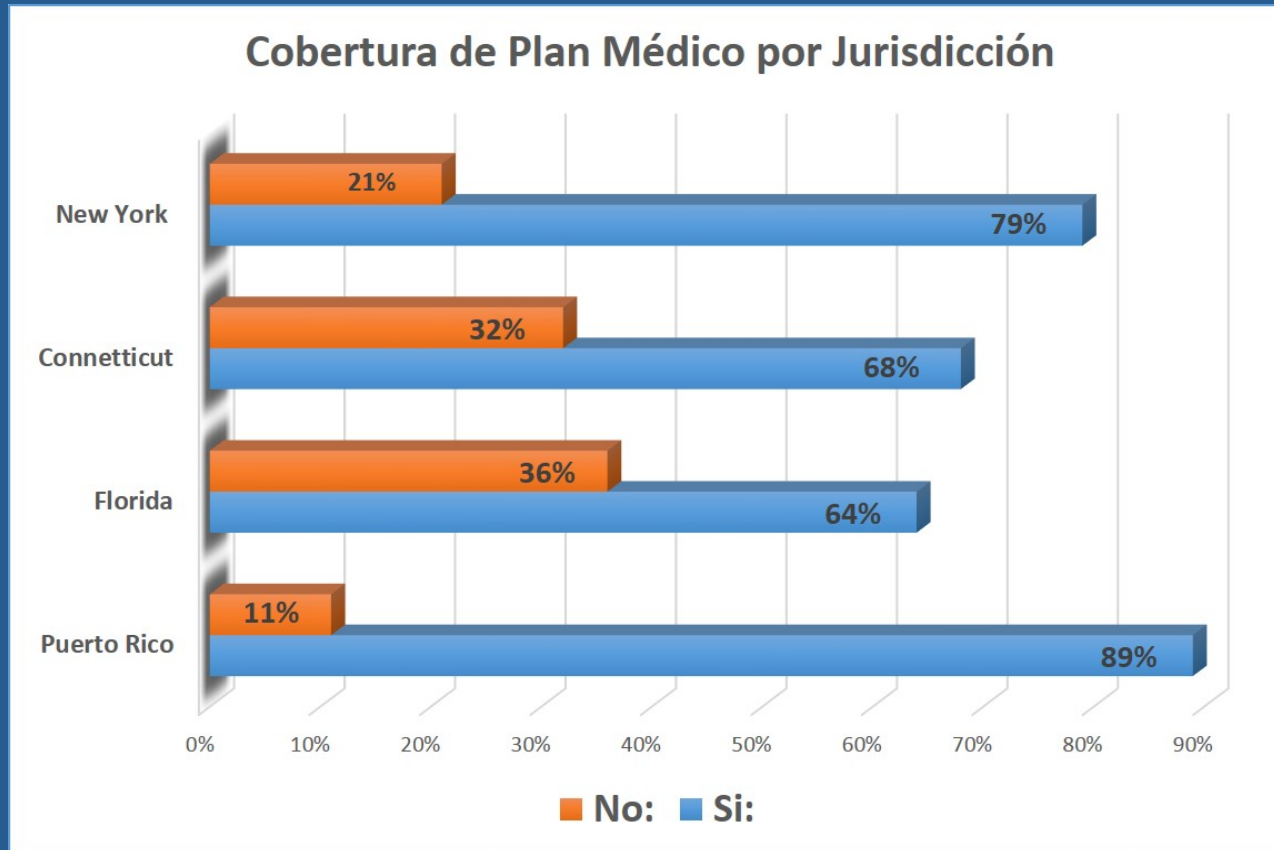
- Gráfica 2 . Comparación del ingreso medio anual por jurisdicción

Clase de Trabajo



- Gráfica 3. Clase de trabajadores por jurisdicción

Cobertura Plan Médico



- Gráfica 4. Cobertura Plan Médico por jurisdicción

Conclusión

- Se encontró diferencia significativa entre el perfil del empleado puertorriqueño en las diferentes jurisdicciones, particularmente en el ingreso medio, nivel educativo, clase de trabajador y cobertura de seguro médico.

Agradecimientos

- Dios
- Marta Álvarez, Ph.D, Mentora
- A los coordinadores del programa de iINAS
- UPRR-FAE
- Mi Familia

¿Preguntas?

